

La città sotto L'obelisco I tesori sconosciuti di Piazza Duomo

Catania History – La città sotto L'Obelisco I tesori sconosciuti di Piazza d'uomo



Da spiaggia d'approdo di un manipolo di colonizzatori Calcesidi nel 728 a.c , a "platea magna" nella città medievale del XIII secolo, alla attuale conformazione di piazza Barocca nella Catania settecentesca , Piazza D'Uomo o piazza dell'elefante "o Liotru" come affettuosamente viene chiamato dal Catanese doc , ne ha fatta di strada nei secoli, subendo infiniti mutamenti e trasformazioni , di quota , di forma , di scopo , di architettura . Oggi oltre 20 secoli dalla sua "nascita" come uno scrigno nasconde più di quanto non mostri.

Molta parte dei tesori di Piazza Duomo sono celati agli sguardi, offrendo ai turisti in transito solo la vista (bellissima) dell'ultima "versione" quella del 700 con il folklore della animata pescheria e l'elegante veste barocca.

Il Tour di Cta Sicilia si svolge dentro e attorno piazza Duomo ,svelandone con evidenze storiche , archeologiche e monumentali , la intera storia, le metamorfosi nei secoli .

Vengono mostrate evidenze e testimonianze che raccontano le trasformazioni geologiche ,urbanistiche e architettoniche subite dalla piazza nell'arco di oltre due millenni , dall'epoca ellenica , romana , bizantina , normanna e spagnola , inclusi i grandi banchi lavici delle colate penetrate nel cuore della città stessa e in prossimità della piazza.

Il Tour prevede visite aeree della Cattedrale , sotterranee in sito geologico , di epoca romana ,di epoca bizantina , oltre una serie di visite fuori dagli standard con alcune accessi esclusivi quale la sagrestia della cattedrale , il cortile medievale superiore della fortezza normanna.

n.b alcuni dei siti vengono predisposti appositamente .

Richiedi di partecipare / Richiedi per te e il tuo gruppo

[Come Prenotare](#)

[Richiedi /Preventivo](#) (senza impegno)

Programma + quota individuale ? Richiedilo con Whatsapp al 3407258473

Per richiedere il programma in dettaglio

Scrivi: info@turismoambientalesicilia.it – itinerari@ctasicilia.it

Contatti : ita 340 7258473 – eng 345 7306841
Whatsapp: 3407258473

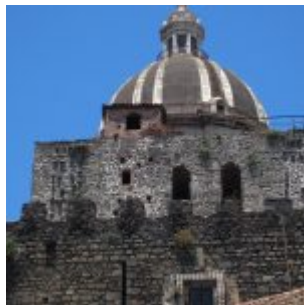
Sant'Agata la "Nuova" da Abbazia munita a Cattedrale

Sant'Agata la "Nuova" da Abbazia munita a Cattedrale, dal medioevo al barocco Siciliano



La cattedrale per definizione "ecclesia cathedralis", è il centro liturgico e spirituale della diocesi , il luogo che ospita la "cathedra" del vescovo .

la storia di una cattedrale coincide con il luogo "simbolo" in cui si identifica la città che la ospita, un testimone d'eccellenza che con le sue evoluzioni storiche e architettoniche nei secoli , racconta la storia le vicende il costume e le società della comunità che rappresenta .
Il suo valore intrinseco, trascina il valore spirituale e liturgico e diventa



memoria della città stessa.

Questo tour non è la "visita" guidata della cattedrale, bensì un itinerario che inizia fuori dalla odierna cattedrale e racconta una parte della storia della città seguendo le vicende e le trasformazioni subite nei secoli della "sua" "Mater Ecclesia".



Il tour inizia narrando la storia della cattedrale di Catania partendo dal suo originario luogo di fondazione quale luogo di culto nato per ospitare le reliquie della martire S. Agata agli albori del cristianesimo, e prosegue sino allo spostamento e rifondazione della cattedrale attuale avvenuto nel 1086 sotto il primo dei normanni a Catania, in quella che oggi è conosciuta come "Piazza Duomo" .

L'itinerario scopre l'esterno e l'interno della "Nuova" Cattedrale



illustrandone storia ,passaggi e tragedie, le modifiche costruttive funzionali ai diversi scopi quali "ecclesia munita" in epoca



normanna , gli abbellimenti architettonici intervenuti dal medioevo alla rinascita e ricostruzione in epoca barocca . All'interno verranno mostrati e commentati alcuni ospiti "illustri" le cui spoglie dimorano ,aspetti costruttivi e stilistici , i dipinti di maggior rilievo.

Opzioni:

Itinerario Base durata h. 2.00 (circa)

Itinerario integrale durata h. 3,00 (circa)

Richiedi di partecipare / Richiedi per te e il tuo gruppo

[Come Prenotare](#)

[Richiedi Preventivo](#) (senza impegno)

Per richiedere il programma in dettaglio

Scrivi: info@turismoambientalesicilia.it – itinerari@ctasicilia.it

Contatti : ita 340 7258473 – eng 345 7306841

Whatsapp: 3407258473

Le chiese Barocche di Catania itinerario delle chiese maggiori

Le chiese Barocche di Catania storie e metamorfosi delle chiese maggiori del centro storico



Superato l'editto di Costantino nel 313, finite le persecuzioni, la chiesa intesa come struttura architettonica è uscita allo scoperto e segnato la storia dell'uomo.

Con ardite soluzioni architettoniche e progettuali le chiese sono testimonianza della cultura, sensibilità, aspirazioni e dell'ingegno dell'uomo nell'arco di secoli. Il concilio tridentino 1545 – 60 segna una



svolta epocale con riflessi giganteschi nella cultura e nella società, da quel momento in avanti la chiesa nel suo complesso vive una rivoluzione culturale e progettuale.

A Catania dopo il tragico terremoto del 1693, la città distrutta si



raccoglie in un gigantesco sforzo ricostruttivo, la chiesa Catanese segna la sua rinascita convogliando artisti, pittori e scultori, commissionando opere artistiche, costruzione e ricostruzione di chiese a valenti architetti, rinasce la chiesa Catanese nel segno del barocco.

Nuove chiese, splendide trasformazioni di chiese precedenti, tutte



risorgono secondo i canoni conciliari in una nuova Catania ridisegnata come una grande quinta teatrale, con un occhio ad effetti prospettici, scenici e fughe come un grande "dipinto" urbano.



Il Tour esplora le chiese maggiori di Catania , raccontandone ,la storia ,lo sviluppo esterno e interno e le straordinarie "curiosità" legate ad alcune di queste.

Le chiese oggetto di visita sono : La Cattedrale , San Pacido, La Badia di Sant'Agata , Santa Maria dell'elemosina, San Biagio , Sant'Agata al carcere , San Benedetto, San Giuliano, Santa Maria dell'aiuto, Santa Chiara.

Richiedi di partecipare / Richiedi per te e il tuo gruppo

[Come Prenotare](#)

[Richiedi Preventivo](#) (senza impegno)

Per richiedere il programma in dettaglio

Scrivi: info@turismoambientalesicilia.it – itinerari@ctasicilia.it

Contatti : ita 340 7258473 – eng 345 7306841

Whatsapp: 3407258473

[Siracusa sotterranea la città celata tesori sepolti e misteri da svelare](#)

Siracusa sotterranea la città celata tesori sepolti e misteri da svelare
Siracusa centro – Siracusa periferia – Priolo – Riserva Naturale Plemmirio

Siracusa sotterranea nasconde nel sotto suolo veri e propri capitoli della



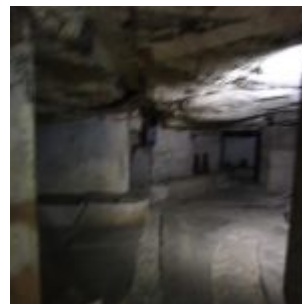
storia millenaria della città .

In Sicilia, città di antichissime origini, nel susseguirsi dei secoli, tormentate dall'operato umano , dalla natura del territorio e da drammatici eventi naturali , hanno mutato aspetto a volte con trasformazioni radicali, consegnandosi oggi ai visitatori solo nell'ultima "edizione".



Nel sottosuolo di Siracusa grazie anche alla natura friabile del sottosuolo sono stati stati scavati chilometri di gallerie utilizzati nei secoli con diversi scopi e destinazioni . Celati da ricostruzioni superiori , stratificazioni dovute a riedificazioni successive, trasformazioni od anche a tragici eventi naturali , giacciono nascosti nel ventre della città veri e propri tesori d'arte di storia di archeologia ed antiche architetture .

Percorrere questi sentieri "atipici" fuori dai circuiti turistici convenzionali , regala al viaggiatore curioso una conoscenza più approfondita ed affascinante della storia anche remota della città ,



permette di esplorarne da altra angolatura i suoi trascorsi storici tramite testimonianze architettoniche e "curiosità" che lasciano piacevolmente stupiti.

Il Tour propone la scoperta di un repertorio vasto e straordinario che alterna , immense cave sotterranee , pozzi e siti produttivi di epoca greca , catacombe pagane e cristiane , sacelli bizantini , testimonianze sepolte



della cultura ebraica , sepolture monumentali del V secolo , cripte medievali ,chiese delle origini gallerie e cisterne di epoca greca utilizzati nel secondo conflitto mondiale come rifugi per la popolazione, rifugi e postazioni militari del secondo conflitto mondiale.

Il Tour può essere fruito nelle modalità:

Tour base – durata 3 ore (Percorso urbano)

Tour avanzato 1/2 giornata (Percorso urbano ed extra-urbano)

Tour integrale giornata intera (Urbano extraurbano)

Itinerari correlabili e integrabili

[Catania sotto Catania , la città sotterranea gallerie cripte e grotte](#)

Riduzione per il Tour doppio : Siracusa la città celata + Catania la città sotterranea

Richiedi la riduzione prevista nella “Richiesta di preventivo”

[Come Prenotare](#)

[Richiedi Preventivo](#) (senza impegno)

Quote individuali e di gruppo ? indica l’oggetto e richiedi il programma completo anche via Whatsapp al 3407258473

Per richiedere il programma in dettaglio

Scrivi: info@turismoambientalesicilia.it – itinerari@ctasicilia.it

Contatti : ita 340 7258473 – eng 345 7306841

Whatsapp: 3407258473

[Catania “Thànatos” Tour, memorie sepolte nella città di sopra e di sotto](#)

Catania “Thànatos” Tour, memorie sepolte nella città di sopra e di sotto



Un nuovo tour originale di CTA Sicilia , si svolge nella città antica di superficie e sotterranea , un viaggio tra storia ,culti e miti legati alla morte ed al trattamento della sua “memoria” , un tour “a tema” con un arco temporale che dalla antichità giunge al XVIII secolo .

Nella storia prima pagana e poi cristiana il lungo viaggio dopo la vita terrena era una delle maggiori preoccupazioni in vita del defunto o dei suoi cari . Esso veniva predisposto , celebrato ,svolto e commemorato seguendo riti, culti e procedimenti molto diversi ,oggi li osserviamo con stupore e curiosità .

Il momento storico , la fede di appartenenza , lo status sociale , le cause della morte , le oggettive difficoltà legati a tempo e luogo , le regole vigenti ,le proibizioni imposte , tante erano le variabili che intervenivano nelle possibili cause della dipartita , certamente nel trattamento della sepoltura nella protezione e commemorazione del defunto .

Mito e leggenda intervengono poi ad arricchire di ulteriori elementi il racconto complessivo di questo tour che con occhi diversi e con nuova modalità di narrazione presenta luoghi e siti dove la celebrazione della morte assume caratteri forti e originali.

Il tour si svolge a Catania centro con una serie di visite di superficie di tipo storico e monumentale , in alcuni casi, attrezzati con casco e torcia, avventurandosi in percorsi sotterranei.

Richiedi di partecipare

[Come Prenotare](#)

[Richiedi un preventivo](#) (senza impegno)

Per richiedere il programma in dettaglio

Scrivi: info@turismoambientalesicilia.it – itinerari@ctasicilia.it

Contatti : ita 340 7258473 – eng 345 7306841

Whatsapp: 340725847

[Itinerari di fede nella Sicilia Romana](#)
[I luoghi di culto pagani e cristiani](#)

da Katane a Syracusae

Itinerari di fede nella Sicilia Romana I luoghi di culto pagani e cristiani da Katane a Syracusae

La Sicilia per la sua particolare posizione nel mediterraneo è noto come sia stata da sempre crocevia di popoli e culture , affermazione ampiamente dimostrata dalla enorme massa di beni culturali e testimonianze architettoniche e archeologiche presenti.



Ciò vale anche per le religioni e i culti che in particolare dall'oriente sono pervenuti e attestati sull'isola.

Il cristianesimo delle origini proprio qui in Sicilia , rispetto alla sua storia e diffusione nel resto della penisola, ha seguito un percorso tortuoso le influenze "orientali" ,specie dall'area Siriaca e Palestinese, ne hanno condizionato modello e diffusione con segni e tracce dai canoni adottati alle caratteristiche dei primi luoghi di culto.

Le prime "ecclesie" ancora prime di divenire luoghi architettonici , furono ricavate in spazi e in siti adibiti spesso ad altro, la sottile linea di confine che divideva culti orientali , riti pagani e cristianesimo delle origini , qui in Sicilia, si è sincreticamente manifestato con luoghi di fede straordinari e incredibili portando fedeli e adepti in anfratti, grotte , riutilizzando pozzi e cisterne, trasformando luoghi di inumazione pagani , modificando luoghi di culto da pagani a cristiani , qui dove le religioni e le fedi nei secoli si sono parlate , fuse e insieme distinte.

Tutto ciò oggi ci permette di vivere una esperienza di viaggio più intima e nel contempo di approfondire luoghi genti e cultura di questa Isola da un punto di vista che mette insieme l'occhio della fede e laica curiosità.

L'itinerario partendo da Catania procede fino a Siracusa Ortigia, visita luoghi e siti dove fede , religiosità e i culti hanno proceduto da soli o insieme servendo ora ad uno scopo ora ad un altro.

Località visitate : Catania , Catania centro storico , Priolo Gargallo, Palazzolo Acreide (sr) Siracusa Ortigia.

Cosa potremo vedere : Grotte laviche diventate chiese , Terme romane diventate luoghi di culto,Cripte sotterrane, templi greci divenuti chiese, catacombe e cisterne greche diventati luoghi di culto, tombe rupestri trasformati in cappelle, mura medievali sopra templi pagani.

I siti visitati sono siti "fuori circuito" l'elenco dei siti oggetto di visita è richiedibile in fase di Preventivo, e sarà fornito in funzione del tempo che si vuole disporre per il tour.

Località : Catania – Priolo e Palazzolo – Siracusa

La durata è componibile da min. h. 2,00 – a max. gg. 2

Partenza da: Catania

Richiedi di partecipare (indica località e durata)

[Come Prenotare](#)

[Richiedi un preventivo](#) (senza impegno)

Per richiedere il programma in dettaglio

Scrivi: info@turismoambientalesicilia.it – itinerari@ctasicilia.it

Contatti : ita 340 7258473 – eng 345 7306841

Whatsapp: 340725847

[Lu tempu di li Pirati i luoghi e la storia della pirateria a Catania](#)

Lu tempu di li Pirati i luoghi e la storia della pirateria a Catania



«Vui mi pare che aviti poco cura a li fatti mei, che haio mandato multi literi, e mai non fu inpossibili riceviri da voi uno signo di l'itera»

E' il 15 aprile 1596 quando Giuseppe Sancisa , schiavo ad Algeri , rapito in mare da pirati saraceni , scrive alla sorella implorandola di impegnarsi per riscattarlo.

Nel cinquecento il mare mediterraneo pullula di cacciatori di prede siano essi pirati che corsari (con falsa patente). La costa Catanese Ionica non fa certamente eccezione , nella stagione "ideale" , da aprile a ottobre, diventa estremamente pericoloso per i residenti e per chi incrocia le acque di Catania con imbarcazioni e navi . Gli sbarchi nottetempo e all'imbrunire da parte di ciurmaglie saracene sono una costante, questi a piccoli gruppi armati si spingono all'interno della costa e ..attendono le vittime lungo i sentieri di passaggio o assaltano piccoli villaggi rurali , il mercato della schiavitù è fiorente e rende molto, molto bene.

L'itinerario della pirateria a Catania scopre e racconta la costiera ionica di Catania , siti e luoghi coinvolti direttamente dagli sbarchi , visita e

spiega le strutture atte alla difesa ed alla vigilanza , un vasto repertorio di castelli , fortezze , torri e garitte. Racconta i sistemi di comunicazione , storie e ruoli di persone e personaggi che ruotavano attorno al mondo della pirateria , le vicende di alcuni dei pirati di origine siculo e calabro che , convertiti , tornarono a farci visita come predatori.

Un percorso affascinante , una declinazione della natura e storia dei luoghi di Catania che con il pretesto del tema Pirateria, presenta un vasto repertorio di manufatti di valore storico , piccoli approdi di pesca , e parchi naturalistici e marini della costa Catanese.

L'itinerario parte dal **Castello Ursino** nel cuore della città del XV secolo e prosegue lungo la litoranea fronte mare , tra torri di avvistamento urbane e litoranee , spiagge laviche , fortezze del XV secolo e antichi sentieri (Timpa di Acireale) raccontando la costa tra natura e storia sino al borgo di Riposto piccola frazione affacciata sul mare di Acireale.

Località raccontate : Catania centro storico, lungomare Catania , porticciolo di Ognina , Acicastello , Acitrezza, Capo mulini , Santa Maria la Scala , Riposto (Frazione Acireale) , Riserva della Timpa , Riserva delle Isole di Ciclopi

Richiedi di partecipare

[Come Prenotare](#)

[Richiedi un preventivo](#) (senza impegno)

Per richiedere il programma in dettaglio

Scrivi: info@turismoambientalesicilia.it – itinerari@ctasicilia.it

Contatti : ita 340 7258473 – eng 345 7306841

Whatsapp: 3407258473

[Catania Grand Tour 1776 sulle orme di "Jean Houel"](#)

Catania Grand Tour 1776 sulle orme di "Jean Houel"

Jean-Pierre Louis Laurent Houël architetto e incisore fu tra i più famosi viaggiatori del Grand Tour. Nel 1770 e nel 1776 effettuò due viaggi in



Sicilia visitandola dettagliatamente in un periglioso tour durato tre anni.

Pittore e architetto insieme, capace quindi di disegnare da sé e con le giuste cognizioni le realtà di cui viene a conoscenza , al termine del suo viaggio in Sicilia avrà realizzato 264 tavole “raccontando” per immagini con puntigliosa meticolosità : scorci , luoghi , monumenti greci e romani di quella Sicilia e di quella Catania.

Il tour muovendosi sulle orme di J. Houel in visita a Catania, partendo dalle incisioni realizzate durante la sua permanenza, racconta in modo originale e curioso la città di fine 700 visitando gli stessi luoghi visti da J.H. , tappe d’obbligo nell’occasione del “Grand Tour “Cataneese, confrontando ciò che c’era allora e ciò che è rimasto oggi di quegli scorci , di quei luoghi, di quei monumenti.

Un Itinerario affascinante tra passato e presente , visto oggi con occhi moderni , confrontandoli con gli occhi di un viaggiatore del G.T. di fine 700.

Località Interessate : Catania centro , Etna ,Paesi Etnei, Acireale , Acicastello, Acitrezza

Alcuni Siti coinvolti : Anfiteatro Romano, Tricora Bizantina S.Salvatore, Terme Achilliane, Piazza Duomo,Piazza Stesicoro,Piazza Carlo Alberto, Terme Rotonda, Terme Santa Venera , Isola Lachea ,Faraglioni, Castello di Aci, Parco Etna Grotta del Brigante, Castagno Monumentale,Crateri Lavici di Monte frumento. (La durata del tour è Opzionabile da min h. 2 a 1 Giornata)

Richiedi di partecipare

[Come Prenotare](#)

[Richiedi un preventivo](#) (senza impegno)

Per richiedere il programma in dettaglio

Scrivi: info@turismoambientalesicilia.it – itinerari@ctasicilia.it

Contatti : ita 340 7258473 – eng 345 7306841

Whatsapp: 3407258473

[Sulla Rotta di Ulisse, navigando i borghi marinari tra Aci Castello e Santa Maria La Scala](#)

Sulla Rotta di Ulisse navigando i borghi marinari tra Aci Castello e Santa Maria La Scala (Acireale)

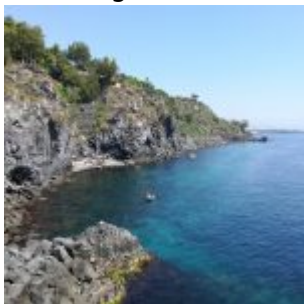
Acicastello – Acitrezza – CapoMolini – Santa Maria La Scala



Una spettacolare escursione in barca , con brevi esplorazioni culturali di terra , una esperienza di **turismo ambientale – culturale** incrociando ambiente storia e folklore.

Con l'ausilio delle tipiche lance da pesca in legno, il tour svela in modo originale i borghi marinari più affascinanti lungo la costiera Ionica di Catania , compresi tra Il borgo medievale di Aci Castello e il piccolo borgo di pescatori di Santa Maria la Scala (frazione di Acireale).

Il percorso si svolge alternando brevi e piacevoli navigazioni sotto costa



scoprendo da un'altra prospettiva l'ambiente lavico bordo



costa per poi approdare nei piccoli porticcioli di pesca e con facili passeggiate scoprire i borghi interessati.

Il tour, via mare, si svolge a bordo di suggestive lance da pesca in legno "sardare" o "cozzolare", tipiche della tradizione di pesca locale.



L'itinerario prevede in forma modulare e componibile (in funzione della durata scelta) le visite dei seguenti borghi : **Aci Castello** alla volta dello spettacolare Castello Normanno proteso sul mare costruito su di una rupe lavica , **Aci Trezza** con i suoi faraglioni lavici ,L'isola naturalistica di Lachea e sulla terraferma, visita ai maestri d'ascia impegnati nella costruzione delle barche da pesca locali, **Capo**



Mulini con una mini escursione tra i vicoli del borgo per scoprire la torre "Camilliana" del XVII secolo per l'avvistamento delle ciurme piratesche saracene il tour si chiude a **Santa Maria La Scala** storico borgo sotto la "barocca" Acireale, da li si parte per una escursione sulla antica via spagnola alla visita del forte del XVI secolo , un'altra breve escursione porta al belvedere per concludere alla torretta medievale dopo la visita all'antico Mulino.



Prima del ritorno serale sosta davanti al mare con la possibilità di una degustazione di "granita" di produzione locale. Durante la navigazione un **bagno rinfrescante** renderà più divertente l'esperienza unita ad una straordinaria navigazione di rientro al tramonto.

Il Tour è attivo e richiedibile tutto l'anno su prenotazione.

Opzioni :

Itinerario Aci durata h. 2,20 circa

Euro Richiedi prezzo

Percorso via mare: Acitrezza – Faraglioni -isola Lachea- – Acicastello + escursione al Castello Normanno

Itinerario Capo durata h. 2,20. circa

Euro: Richiedi prezzo

Percorso via mare : Acitrezza – Faraglioni -isola Lachea – CapoMulini + escursione alla Torre medievale

Itinerario Timpa durata h. 3,00. circa

Euro: Richiedi prezzo

Percorso via mare : Acitrezza – Faraglioni -isola Lachea – CapoMulini , Timpa di Acireale , Escursione a borgo S.M.La Scala tour storico fortezza , garitta, Antico Mulino , Belvedere.

Itinerario Integrale durata 4,30 ore circa

Euro Richiedi il prezzo

A richiesta sono inseribili degustazioni con produzioni tipiche locali (Sono previste agevolazioni per gruppi superiori le 11 unità)

Richiedi di partecipare (indica destinazione)

Richiedi di partecipare / Richiedi per te e il tuo gruppo

[Come Prenotare](#)

[Richiedi /Preventivo](#) (senza impegno)

Programma e quote sul tuo smartphone ?con Whatsapp al 3407258473
Per richiedere il programma in dettaglio
Scrivi: info@turismoambientalesicilia.it – itinerari@ctasicilia.it
Contatti : ita 340 7258473 – eng 345 7306841
Whatsapp: 3407258473

[Navigando l'area marina protetta](#) ["Isole di Ciclopi" sulle onde e tra le](#) [rocce](#)

Navigando L'area marina protetta "Isole di Ciclopi" – sulle onde e tra le rocce

Riserva marina isola dei Ciclopi – isola Lachea- faraglioni



La riserva si estende nello specchio di mare antistante il borgo marinaro di Aci Trezza e comprende L'isola Lachea e i Faraglioni lavici.

In questo spazio di mare e di terra convergono L'area marina e la Riserva terrestre "Isole dei Ciclopi" , insieme costituiscono un ambiente naturale e marino che per la ricchezza della natura terrestre e marina e dei reperti storici costituiscono un appuntamento imperdibile e di forte impatto emozionale per chi viene in visita anche nella vicinissima Catania



L'isola Lachea , con i suoi 2 ettari di estensione , possiede sull'area sommitale una fitta vegetazione alto arbustiva , seminascosti si dipanano piccoli sentieri dove si possono intercettare evidenze di epoca fenicia ,



romana e poi bizantina, tra cui una piccola grotta probabilmente utilizzata anche come eremo in epoca tardo antica.

Un piccolo museo naturalistico, quando aperto, realizzato sulla sommità della isola dispone di una interessante collezione di esemplari su flora e fauna locale. In prossimità dell'isola si distribuiscono i grandi faraglioni, alcuni visitabili e dai quali è possibile godere di una vista mozzafiato sull'intero arcipelago. Il mare trasparente nei bassi fondali è ricchissimo di posidonia e di una intensa vita marina facilmente visibile



sporgendosi dalla imbarcazione a pelo d'acqua.

L'itinerario si svolge sia intera che in barca partendo dal piccolo porticciolo a bordo di una originalissima "sardara", caratteristica imbarcazione da pesca locale, inizia così una passeggiata straordinaria per i colori e le prospettive che a lento moto percorre tutto lo specchio di acqua. Lungo questa parte dell'itinerario scopriremo la riserva via mare commentandola, alternando brevi sbarchi con piccole esplorazioni facili e suggestive su alcune parti sull'isola e sui faraglioni vicini.



Include, via terra, la visita di alcuni cantieri nautici di piccole imbarcazioni da pesca ad opera dei maestri d'ascia locali, e camminando tra le formazioni laviche a "pillow" (cuscino) che caratterizzano la riva rocciosa

Durata h.2,00 circa

Opzione Mattina

Opzione Pomeriggio

Prenotazione obbligatoria.

Attivo tutto l'anno

(Il fascino del mare regala emozioni tutto l'anno)

Imbarcazioni: Legno tipiche locali

Richiedi di partecipare / Richiedi per te e il tuo gruppo

[Come Prenotare](#)

[Richiedi /Preventivo](#)

Quote e Programma sul tuo smartphone? su WhatsApp 3407258473

Per richiedere il programma in dettaglio

Scrivi: info@turismoambientalesicilia.it – itinerari@ctasicilia.it

Contatti : ita 340 7258473 – eng 345 7306841

Whatsapp: 3407258473