

Siracusa sotterranea la città celata tesori sepolti e misteri da svelare

Siracusa sotterranea la città celata tesori sepolti e misteri da svelare
Siracusa centro – Siracusa periferia – Priolo – Riserva Naturale Plemmirio

Siracusa sotterranea nasconde nel sotto suolo veri e propri capitoli della



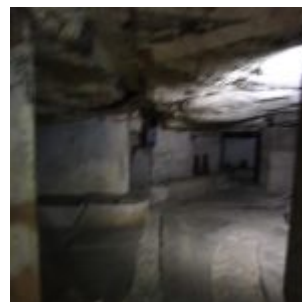
storia millenaria della città .

In Sicilia, città di antichissime origini, nel susseguirsi dei secoli, tormentate dall'operato umano , dalla natura del territorio e da drammatici eventi naturali , hanno mutato aspetto a volte con trasformazioni radicali, consegnandosi oggi ai visitatori solo nell'ultima "edizione".



Nel sottosuolo di Siracusa grazie anche alla natura friabile del sottosuolo sono stati stati scavati chilometri di gallerie utilizzati nei secoli con diversi scopi e destinazioni . Celati da ricostruzioni superiori , stratificazioni dovute a riedificazioni successive, trasformazioni od anche a tragici eventi naturali , giacciono nascosti nel ventre della città veri e propri tesori d'arte di storia di archeologia ed antiche architetture .

Percorrere questi sentieri "atipici" fuori dai circuiti turistici convenzionali , regala al viaggiatore curioso una conoscenza più approfondita ed affascinante della storia anche remota della città ,



permette di esplorarne da altra angolatura i suoi trascorsi storici tramite testimonianze architettoniche e "curiosità" che lasciano piacevolmente stupiti.

Il Tour presenta e commenta un repertorio vasto e straordinario di beni e siti archeologici e storici in una alternanza di cave estrattive sotterranee , pozzi e siti produttivi di epoca greca , catacombe pagane e cristiane ,



sacelli bizantini , testimonianze sepolte della cultura ebraica , sepolture monumentali del V secolo , cripte medievali ,chiese delle origini gallerie e cisterne di epoca greca utilizzati nel secondo conflitto mondiale come rifugi per la popolazione, rifugi e postazioni militari del secondo conflitto mondiale.

Il Tour può essere fruito nelle modalità:

Tour base – durata 3 ore (Percorso urbano)

Tour avanzato 1/2 giornata (Percorso urbano ed extra-urbano)

Tour integrale giornata intera (Urbano extraurbano)

Itinerari correlabili e integrabili

[Catania sotto Catania , la città sotterranea gallerie cripte e grotte](#)

Riduzione per il Tour doppio : Siracusa la città celata + Catania la città sotterranea

Richiedi la riduzione prevista nella “Richiesta di preventivo”

[Come Prenotare](#)

[Richiedi Preventivo](#) (senza impegno)

Quote individuali e di gruppo ? indica l’oggetto e richiedi il programma completo anche via Whatsapp al 3407258473

Per richiedere il programma in dettaglio

Scrivi: info@turismoambientalesicilia.it – itinerari@ctasicilia.it

Contatti : ita 340 7258473 – eng 345 7306841

Whatsapp: 3407258473

[Catania sotto Catania – la città sotterranea](#)

Catania sotto Catania la città sotterranea, Itinerario storico e geologico
storia e sviluppo urbano della città dalla fondazione alla “rivoluzione”
barocca – **Agg.to al 2019**



Progettato e Attivato nel 2014 da CTA Sicilia , il Tour giunto al suo 5 anno di vita è divenuto uno straordinario e originale “biglietto da visita” della Città , nel 2018 il tour è divenuto documentario con **RAI 5** , canale culturale **RAI**.

Il Tour si propone con **diverse opzioni** capaci di soddisfare attese e gusti diversi gli ingredienti : storia , geologia , avventura , speleologia, archeologia e monumenti. Tutto raccontato con dettagli ed informazioni minuziose , un grande “affresco” della storia della seconda città di Sicilia in un affascinante viaggio lungo 2000 anni di storia alla scoperta della



Catania più inconsueta segreta e sconosciuta.

Catania città di antichissime origini nel susseguirsi dei secoli, tormentata dall’operato umano , dalla natura del territorio e da drammatici eventi naturali , ha mutato aspetto con trasformazioni radicali, consegnandosi oggi



ai visitatori nell’ultima “edizione” quella Barocca di superficie .

E’ quindi nel sottosuolo di questa città che si celano residui di culture precedenti stratificate a quote variabili , veri e propri tesori archeologici, storici e culturali che testimoniano in modo originale e unico



le diverse culture succedutesi nei secoli.

Il tour di Catania sotto Catania offre al visitatore una “declinazione”

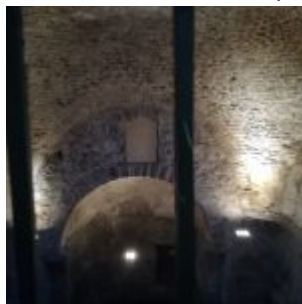
della città di Catania ,con approfondimenti e punti di vista straordinari .
Partendo dalla fondazione originaria ad opera dei coloni calcidesi ,



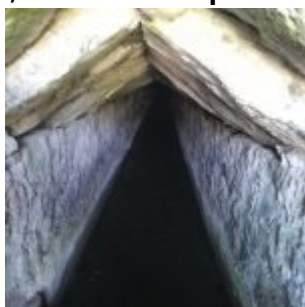
passando dalla colonizzazione romana alla trasformazione in città bizantina fino l'arrivo dei normanni incrociando la città pagana con le prime comunità cristiane , si conclude con la "rivoluzione" Barocca.



Cosa si vede : L'itinerario si amplia e aggiorna ciclicamente ,(l'edizione 2019 è stata aggiornata) con siti nuovi . Si snoda nel cuore sotterraneo della città, ci porta alla scoperta delle maggiori e più importanti **gallerie** sotterranee , **grotte** laviche urbane e



necropoli sotterranee , **chiese** sepolte , **cripte** medievali , **complessi termali** romani, **anfiteatro** romano, **ipogei di culto** pagano e paleocristiano , resti sepolti della Catania- romana e medievale, siti bizantini ,**corsi d'acqua sotterranea** , in una città assolutamente inedita ed



esclusiva.

L'itinerario base si svolge a piedi con un percorso ad anello nella zona del centro storico della città .

La narrazione storica lungo il percorso presenta i siti si in ordine cronologico di avanzamento .

Lungo l'itinerario nel centro non sono tralasciate notazioni sui i suoi



siti storici di maggior valore quali : Piazza duomo , Il complesso benedettino , i bastioni spagnoli , L'acquedotto romano , Le Terme romane , l'anfiteatro e il teatro romano , i quartieri greci , i siti bizantini della città del VI secolo ,la Cattedrale normanna , i palazzi e le chiese della urbe settecentesca , i quartieri spagnoli , la giudecca.

In conclusione del tour : I luoghi caratteristici nella "Civita di



catania" il caratteristico **Mercato del pesce** nel cuore della città spagnola e luogo d'incontro della cittadinanza catanese sotto le mura di Carlo V e il "cibo di strada" luoghi posti tra folklore e cibo .

Il Qanat Arabo sotterraneo di Catania

[consulta scheda link](#)

I Qanat sono gallerie sotterranee per la distribuzione idrica . Sono state realizzate e diffuse in Sicilia particolarmente durante la colonizzazione e la successiva presenza Araba (sec. IX- XII) .

La galleria lunga circa 500 mt scorre in orizzontale nel sottosuolo con una



entrata diversa dalla uscita .

Il tour può essere effettuato nelle seguenti opzioni :

✓ **Tour storico** – Elementi : Storia ,archo **durata h. 3,00** circa

La città narrata dalla fondazione ellenica alla configurazione barocca le metamorfosi della città tra i vari seppellimenti subiti e le successive ricostruzioni, esplorazione dei siti di maggior valore storico archeologico sepolti sotto il manto urbano raccontati in dettaglio .Il percorso si svolge nel centro storico

✓ **Tour storico-geologico** Elementi: Storia+Geologia **durata h. 3,00** circa

Include Tour in grande grotta speleo urbana (include casco di sicurezza ,

torcia)

✓ **Tour in Grotta speleo urbana** – Elementi : Speleo urbana durata Minuti 50,00 circa

Avventura urbana, in città sotto cortili e abitazioni private alla scoperta delle grandi gallerie laviche tra archeologia ,geologia e memorie di storie urbane (casco di sicurezza in dotazione)

✓ **Tour Esteso** – Elementi: Storia , speleo , avventura durata **durata h 3,45** circa

tour articolato con , arte , archeo , speleo 2 siti esclusivo storici + 1 esperienza in grotta speleo urbana .(include casco di sicurezza , torcia)

Info Generali

Abbigliamento consigliato: Confortevole, scarpe tipo tennis, Kway , torcia personale.

Dotazione: casco di sicurezza + torcia gruppo

Giorni : Tour Base , Avanzato, Completo, tutti , esclusi Lunedì e Domenica pomeriggio

Tour storico-geologico attivo tutti i giorni (prenotazione obbligatoria)

Orari : 9,15 – 13,15 / 15,00 – 19,30 (orario indicativo)

Prenotazione obbligatoria.

Itinerari correlabili e integrabili

[Siracusa sotterranea la città celata tesori sepolti misteri da svelare](#)

Riduzione per Tour doppio :Siracusa la città celata + Catania la città sotterranea

Richiedi la riduzione prevista nella “Richiesta di preventivo”

[Come Prenotare](#)

[Richiedi /Preventivo](#) (senza impegno)

Quote individuali e di gruppo ? indica l’oggetto e richiedi il programma completo anche via Whatsapp al 3407258473

Per altre info Scrivi: info@turismoambientalesicilia.it – itinerari@ctasicilia.it

Contatti : ita 340 7258473 – eng 345 7306841

Whatsapp: 3407258473

Castrum Catania – itinerario alla scoperta della città

“Castrum Catania” – itinerario storico urbano

Catania – Catania centro storico



Anche per un visitatore zelante , leggere e documentarsi su Catania prima di visitarla potrebbe sembrare la soluzione ideale , ma



credeteci ...non sarà così semplice.

Catania è una città dalle mille sfaccettature sovente rappresentata o proposta con cliché che pongono l'accento sul folklore della città e dei suoi abitanti , o cristallizzata con immagini e luoghi anche artistici



stereotipati.

La città al contrario offre molto ma molto di più , a condizione di essere accompagnati da chi non solo ami questa città ma ne conosca approfonditamente la storia fin troppo articolata ,la sua natura geologica



e le "rivoluzioni" urbanistiche subite nei secoli.

La città , la sua storia e il suo sviluppo urbano sono stati modificati più e più volte nei secoli anche recenti facendo di Catania una città in grado di svelarsi nella sua articolata complessità e sviluppo a pochi , città ricca di un patrimonio storico e archeologico di enorme valore e



disseminato sopra ma anche sotto la superficie , seconda città d'italia per grandi testimonianze romane.

Sikani , siculi , calcidesi , greci , romani , goti , visigoti, bizantini

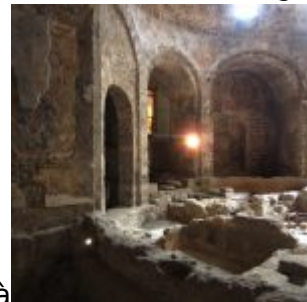


, arabi, normanni ,angioini , spagnoli le colonizzazioni di cui catania è stato teatro , oltre a culture religiose diverse tra pagane ,ebraiche , cristiane di vari orientamenti.



Da questi popoli e da queste culture questa città ha ricevuto un lascito articolato e complesso.

Dei tanti possibili concentriamoci su , 1. quello storico archeologico e



urbanistico vastissimo , 2. quello di una identità cittadina frutto del mix di culture stratificate che fissate nel DNA dei suoi abitanti hanno prodotto il "catanese" un concentrato di ironia , e autoironia con una lingua che "ospita" echi e tracce delle innumerevoli culture millenarie.



Ecco quindi "Castrum Catania" un itinerario che racconta una città/villaggio fortificato che, progettata per resistere, ancora oggi lo fa ma solo per viaggiatori di "superficie".

Il tour a piedi proposto da CTA Sicilia, inizia da una posizione panoramica che permette di inquadrare tutta la città dall'alto, poi si inizierà a scoprirla e raccontarla a piedi discendendola, percorrendola e visitandone



luoghi noti e moltissimi meno noti.

Che cosa vedremo/faremo:

Castelli che oggi non ci sono più, altri sorti successivamente, le sue mura medievali, le sue torri civiche, le sue fontane, le sue domus romane e i suoi teatri e anfiteatri di epoca imperiale, le sue chiese latine e le sue chiese orientali, le sue grotte sotterranee, i suoi sepolcreti, ma anche i luoghi popolari della Catania attuale, il mercato spagnolo sotto le mura, il mercato arabo commerciale, le sue porte antiche, il suo artigianato, le sue botteghe, i "Pupari", i "Carritteri" e i "Varchi"



infine il suo cibo, quello di strada quello che non si consuma a tavola, "i cartocci" le bibite di frutta, o al limone degli agrumeti di Catania, "i minni i santaita" ispirati alla "santuzza" la



pasta reale e il pistacchio.

Temi principali del tour.

Catania Classica: città greca e romana – normanna – bizantina – araba –

ebraica – spagnola

Catania Oggi: Fiere e mercati , la civita , il cibo di strada , miti e legende , artigianato e curiosità, la città proibita. Cibo e degustazioni “liquide e solide” lungo la via.

[Come Prenotare](#)

[Richiedi un preventivo](#) (senza impegno)

Quote e programma sul tuo Smartphone? con WhatsApp 3407258473

Per richiedere il programma in dettaglio

Scrivi: info@turismoambientalesicilia.it – itinerari@ctasicilia.it

Contatti : ita 340 7258473 – eng 345 7306841

Whatsapp: 3407258473

[Catania greco-romana la città svelata](#) [– itinerario](#)

Catania greco-romana la città svelata itinerario archeo-storico
Catania centro storico



Catania nel corso dei secoli ha subito profonde trasformazioni e radicali modifiche le colate laviche succedutesi nel tempo i terremoti intercorsi hanno contribuito grandemente alla sua trasformazione



rendendola oggi di non facile identificazione .

Il percorso: aggiornato ai più recenti studi racconta la città a partire dalla sua fondazione avvenuta nel VII° secolo a.c. le modifiche più significative , i primi luoghi dove inizialmente si stanziò la colonia greca , la sua dislocazione , il suo sviluppo , i suoi confini con le prime



mura difensive , il suoi “emporia” , i suoi quartieri , e la città romana quasi sovrapposta.

L’Itinerario (a piedi) inizia dalla sua “necropoli” posizionata nella “periferia” (oggi centro storico) e passo passo porta il visitatore in un “viaggio” nel tempo confrontando il centro storico di oggi con quello di



“ieri” ,mostrando la città “arcaica” greca e quella romana di epoca imperiale.



Cosa vedremo: lungo il percorso non potranno mancare le grandi “fabbriche” **l’anfiteatro** romano il **teatro** romano , le **terme** romane , gli **acquedotti** , tratti del fiume Amenano fiume che alimentava il sistema idrico e termale della Catania Romana , tratti della rete viaria



urbana romana ancora oggi visibile “**cardo e decumano**” e **l’Ipogeo sotterraneo** primo luogo di culto paleocristiano della città.

Caratteristiche del percorso: L’itinerario si svolgerà a piedi nel cuore del



centro storico della città di Catania con un percorso ad anello semichiuso facile e piacevole.

[Come Prenotare](#)

[Richiedi un preventivo](#) (senza impegno)

Quote e programma sul tuo smartphone? con WhatsApp al 3407258473

Per richiedere il programma in dettaglio

Scrivi: info@turismoambientalesicilia.it – itinerari@ctasicilia.it

Contatti : ita 340 7258473 – eng 345 7306841

Whatsapp: 3407258473

Itinerario correlato

[Catania Sotterranea la città sotto la città](#)

[Catania in verticale dalle torri e terrazze alle cripte sotterranee](#)

Catania in verticale Escursione dalle torri e terrazze alle cripte sotterranee



L'itinerario a Catania centro storico si svolge in 3 dimensioni ,un percorso che dal basso verso l'alto "in verticale" mostra il volto di Catania da diverse angolature , sotterranea , di superficie e aerea.

Catania una città così intimamente legata all'Etna alle sue colate laviche, mostrata con un itinerario che ne racconti le trasformazioni subite nei secoli dal punto di vista "urbano", ambientale e storico.

Particolare attenzione verrà data alla Catania "Spagnola" che dall'alto si mostra in tutto il suo splendore tra palazzi e cortili.

Il percorso suggestivo si svolge a piedi con un percorso ad anello e prevede la visita "ragionata" e cronologica di siti sotterranei monumentali di ipogei lavici , di torri medievali e di una selezione di terrazze storiche del centro pubbliche e private.

Richiedi – Prenota

[Come Prenotare](#)

[Richiedi un preventivo](#) (senza impegno)

Per richiedere il programma in dettaglio

Scrivi: info@turismoambientalesicilia.it – itinerari@ctasicilia.it

Contatti : ita 340 7258473 – eng 345 7306841

Whatsapp: 3407258473

ngg_shortcode_0_placeholder

[Ortigia e Siracusa antica](#)

Ortigia e Siracusa antica



Un itinerario "Classico" per visitare e "raccontare" una delle più belle mete artistiche culturali e ambientali della Sicilia , Siracusa e Ortigia .

A Siracusa visiteremo le splendide vestigia storiche e archeologiche, in particolare il parco archeologico della **Neapolis** ricco delle sue testimonianze greche e romane tra teatri arcaici retti , teatri greci e romani ad anfiteatro , l'anfiteatro romano , le latomie , e le tracce dei mutamenti medievali sull'insediamento arcaico .

Ci addentreremo tra i più grandi complessi catacombali pagani e cristiani dell'isola , visitando le catacombe di **San Giovanni** e quelle più piccole ma affascinanti di **Santa Lucia** con le sue testimonianze di prima arte sacra su parete , visiteremo la prima "chiesa cristiana" ipogeica intitolata a San Marciano primo "vescovo" della urbe Siracusana in epoca paleocristiana.

Poi ci sposteremo **a Ortigia** nelle viuzze caratteristiche del centro , per scoprire l'arte rinascimentale in Sicilia ammirando "l'Annunciazione" di **Antonello da Messina** e le opere di pittura sacra del periodo "barocco" Siciliano con il **Minniti** , allievo prediletto del Merisi (Caravaggio) nel bel palazzo dalle originarie architetture normanne modificate successivamente in aragonesi , noto come "**Palazzo Bellomo**".

Costeggiando il mare a est di Ortigia , passeggiando tra i resti delle fortificazioni spagnole anti pirateria, giungiamo all'imponente fortezza Federiciana nota come **Castello Maniace**.

Il ritorno lo effettueremo passando ad Est del quartiere di Ortigia, inoltrandoci nello stretto dedalo di viuzze della più grande importante e popolosa delle **giudecche** della Sicilia medievale , alla scoperta dei suoi luoghi più rappresentativi come i bagni di "purificazione" ebraici (**Mikvhe**) la meschina , le antiche abitazioni con i segni della cultura ebraica del XV secolo.

L'itinerario si conclude con la visita alla splendida basilica di **Santa Lucia** dove all'interno è esposto la decollazione di Santa Lucia del **Caravaggio**.

Se il tempo da disporre sarà sapientemente sfruttato potremo effettuare una piccola escursione lungo il fiume **Ciane** circondati da una folta vegetazione di alto fusto e dalle rarissime piante di papiro.

[Come Prenotare](#)

[Richiedi un preventivo](#) (senza impegno)

Per richiedere il programma in dettaglio

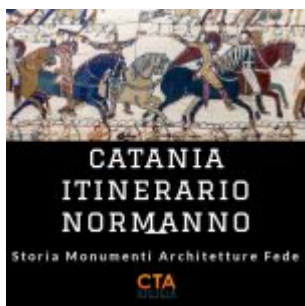
Scrivi: info@turismoambientalesicilia.it – itinerari@ctasicilia.it

Contatti : ita 340 7258473 – eng 345 7306841

Whatsapp: 3407258473

[Catania itinerario Normanno](#)

Catania itinerario Normanno, storia monumenti, architettura , fede



La parabola dei Normanni , irrequieto popolo vichingo originario della Scandinavia e di come sia divenuto nello spazio due secoli conquistatore di terre, creatori di regni e imperi ne farebbe il soggetto ideale per film epico cavallereschi.

Non diversa la sorte e le vicissitudini dei Normanni in Sicilia la cui storia



dal loro arrivo e permanenza sull'isola sino alla estinzione costituiscono un avventuroso e turbolento capitolo della nostra storia conclusosi con lo straordinario lascito culturale e storico, dono dei medesimi, alla Sicilia. Tutto ciò è certificato dalla ridondante quantità di ricerca e letteratura di saggi e scritti, di famosi e meno famosi storici di tutto il mondo.



Dalla loro prima fugace apparizione nella prima metà del XI secolo con Harald Hardrade di Norvegia al seguito di Giorgio Maniace generale Bizantino, all'ultimo celebre esponente di questa gloriosa "schiatta" conosciuto come Federico II "Stupor Mundi" alla metà del XIII, la Sicilia sotto i Normanni, detrattori si detrattori no, conobbe una stagione di fama onori e gloria. Su questo lascito, oggi fiumi di visitatori giungono in Sicilia da tutto il mondo per conoscerne storia e testimonianze di quella che possiamo definire "L'Epoca D'oro" Siciliana.

Il nostro Itinerario racconta la conquista, la presenza, la non sempre

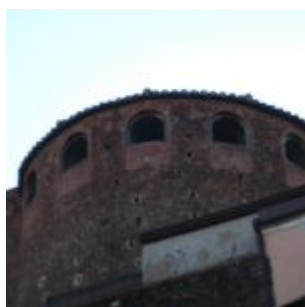
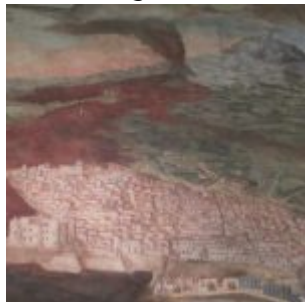


facile convivenza di una Catania del XI e XIII secolo con i Normanni che la guidarono lungo due secoli di storia di Sicilia.



Il percorso si snoda nel cuore della vecchia città del centro, racconta e rievoca la Catania in veste medievale, oggi nascosta dalla ridondanza della Catania Barocca, narra l'effetto "Normanno" su questa città a cavallo tra XI e XIII secolo, con il racconto delle trasformazioni

urbane , le vicissitudini e le contrapposizioni tra le componenti di cultura bizantina in una città fortemente araba , le trasformazioni operate dalla nuova compagine Normanna in una Catania multireligiosa , ma non ancora cristiano-romana, le conflittualità sfociate in vere e proprie deportazioni , con il governo normanno ,da parte di una irrequieta riottosa Catania.



Cosa si vede: L'itinerario svela tutto ciò tramite la visita di siti noti e sconosciuti , inserendo la vista e commento fianco di alcuni dipinti la cui lettura iconologica e iconografica testimoniano i profondi mutamenti di "pelle" di questa città dall'epoca medievale a quella barocca, nell'itinerario sono incluse la visita di architetture difensive e architetture chiesastiche e porzioni di monumenti di epoca normanna. Lungo l'itinerario verrà fornita una panoramica dei monumenti attraversati e dei siti di maggior valore storico della città.

Durata . h. 3,0 circa

Percorso a piedi nel centro storico.

[Come Prenotare](#)

[Richiedi /Preventivo](#) (senza impegno)

Quote individuali sul tuo smartphone? WhatsApp al 3407258473

Per altre info Scrivi: info@turismoambientalesicilia.it – itinerari@ctasicilia.it

Contatti : ita 340 7258473 – eng 345 7306841

Whatsapp: 3407258473

[Storie di Ortigia la Giudecca di Siracusa tra terra e mare](#)

Storie di Ortigia la Giudecca di Siracusa – luoghi storia e riti tra terra e mare

Siracusa – Ortigia



Un Itinerario di approfondimento nel cuore di Ortigia, narrandola dal periodo romano al “capitolo” spagnolo, scoprendone quartieri e vicoli meno battuti ma densi di storia e storie da raccontare.

Le presenze ebraiche in Sicilia sono attestate a partire dal I secolo. Nelle varie dislocazioni territoriali sono state la comunità più longeva e antica presente sull’isola, sopravvivendo per XIV secoli alle varie colonizzazioni



succedutesi nel tempo.

Hanno attraversato , adattandosi , la Sicilia romana e bizantina , in lingua greca, poi in lingua araba, l’omonimo periodo , incluso quello normanno, sino alla drammatica espulsione consumatasi nella Sicilia spagnola sotto



Isabella di Castiglia e Ferdinando II di Aragona avvenuta nel giugno del 1492.

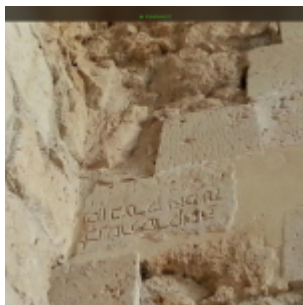


Le “Giudecche”, luoghi in cui le comunità ebraiche si concentravano maggiormente, erano presenti in moltissime località di diversa importanza e dimensione in Sicilia . Oggi sono testimoniate da

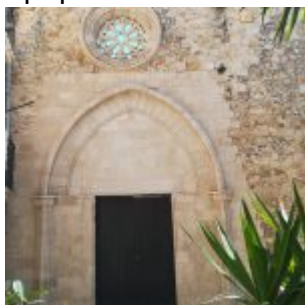


un vasto repertorio di antichi manufatti , di architetture e di toponimi . In esse ed esse stesse, conservano tracce e memoria di una cultura autonoma originale e complessa , a testimonianza della integrazione di queste nel tessuto culturale, ambientale e umano dell'Isola maturate nell'arco dei secoli.

A **Ortigia** trovò sistemazione la "Meschita" di Siracusa una delle più



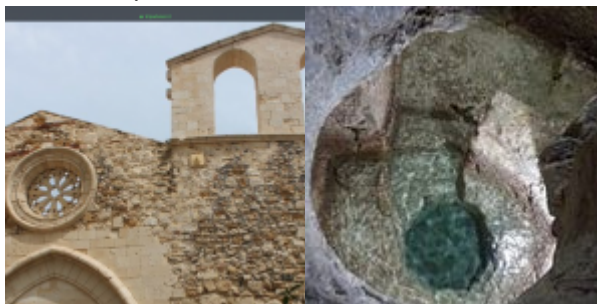
importanti e popolose comunità ebraiche nella storia della



Sicilia con evidenze già attestate dal III secolo.

L'**itinerario** presenta il volto di una Siracusa diversa dallo stereotipo di visita consueto. Ripercorre la storia e le vie della Giudecca Siracusana in Ortigia , racconta con occhio "laico" in una proiezione storico-ambientale , l'**Aljama** nei secoli, con le sue consuetudini e le sue caratteristiche , svelando le tracce della sua presenza dei suoi antichi residenti ed i toponimi che ne rimangono a memoria comparando la pianta urbana attuale con quelle precedenti già da epoca ellenica .

Tra le mete di visita , alcune straordinarie , nel sottosuolo del cuore di



Siracusa , alla scoperta del "Miqwè" "bagno di purificazione" tra i più antichi e affascinanti d'Europa di cui uno realizzato sulle rimanenze di un pozzo probabilmente di origine greca.

L'itinerario si articola in 2 modalità

Itinerario di terra

Itinerario terra e mare (Giugno-Settembre)

[Come Prenotare](#)

[Richiedi un preventivo](#) (senza impegno)

Quote e programma sul tuo Smartphone? con WhatsApp al 3407258473

Per richiedere il programma in dettaglio

Scrivi: info@turismoambientalesicilia.it – itinerari@ctasicilia.it

Contatti : ita 340 7258473 – eng 345 7306841

Whatsapp: 3407258473

[Catania Bizantina sulle Tracce di Bisanzio le “tricore” Bizantine](#)

Catania Bizantina sulle tracce di Bisanzio, le “Tricore” Bizantine

Il dominio bizantino della **Sicilia** durò dal 535 fino alla conquista islamica.

Della cultura delle vestigia e della eredità bizantina in Sicilia e a Catania



si parla poco, le tracce sono poco note e fanno parte di una cultura storica e architettonica straordinariamente affascinante ma sconosciuta al grande pubblico, parliamo delle prime Chiese d’oriente note come **Tricore Bizantine**.

Proprio a Catania è possibile scoprire queste testimonianze architettoniche semi nascoste confuse nel centro storico spesso convertite , nei secoli , in altri usi o destinazioni di culto.

Le **Tricore Bizantine** , chiese circolari dalla volta a cupola con le absidi poligonali, oggi sono rari straordinari relitti architettonici frutto di una cultura ed un cristianesimo lontani nei secoli e nella geografia d’oriente.

La loro storia , le loro origini , il culto di cui furono oggetto e le caratteristiche ne fanno un unicum che testimoniano come Catania e più in generale la Sicilia orientale furono il prolungamento di una cultura d’oriente già presente nei primi secoli del Cristianesimo.

Della particolarità delle “Tricore” in Sicilia e dello “status” a loro

tributato dalla storia isolana ne è testimonianza il fatto che proprio durante la parentesi islamica che vide le chiese di Catania trasformate in moschee, le Tricore furono lasciate indenni.

L'itinerario si snoda nella catania del **centro storico** mostrando e raccontando le più importanti architetture monumentali pubbliche e private di culto d'oriente (VII – IX), le **tricore** , tipiche del primo culto cristiano d'oriente e i luoghi legati alla parentesi bizantina a Catania .

Nella narrazione vengono riferiti la storia dell'origine di queste architetture , i fasti del culto e della liturgia bizantina dal IV al XII secolo e l' influenza architettonica e di culto nella Catania Bizantina.

Lungo l'itinerario la visita dei siti archeologici di maggiore pregio nel periodo bizantino e arabo normanno a Catania .

Richiedi , Preventivo

[Come Prenotare](#)

[Richiedi un preventivo](#) (senza impegno)

Per richiedere il programma in dettaglio

Scrivi: info@turismoambientalesicilia.it – itinerari@ctasicilia.it

Contatti : ita 340 7258473 – eng 345 7306841

Whatsapp: 3407258473

[Le Torri Normanne nella Val Simeto](#)

Le torri normanne nella Val Simeto



Nella fase di conquista Normanna della Sicilia Orientale la valle del Simeto attraversata dal fiume omonimo era strategica , il controllo di questa preveniva possibili attacchi ed attuava il controllo dei transiti da e per Catania .

Allo scopo furono realizzate una seri di Torri o Rocche armate, strutture difensive uniche nel loro genere , "importate" architettonicamente dai



Normanni dal nord del continente qui in Sicilia. Furono realizzate sulla linea di confine della valle in prossimità del fiume Simeto.

Oggi le **torri-castello** svettano dall'alto delle loro originarie posizioni di vedetta segnando esteticamente il profilo di questa parte del territorio.

Le strutture apparentemente semplici si impongono alla vista con la loro maestosa e severa bellezza , realizzate in pietra lavica questi "Giganti di Pietra nera" dall'alto delle loro postazioni nascondono una serie di soluzioni ingegneristiche architettoniche-difensive complesse .

Lo scandire dei secoli e i mutamenti delle tecniche di difesa ha lasciato in alcune il segno rendendole una interessante testimonianza di architettura difensiva medievale , oltre a trovarsi oggi in coincidenza luoghi di estremo fascino e interesse.



L'itinerario proposto si muove sul versante **ovest di Catania** risalendo la valle del Simeto in direzione di Bronte , entreremo nei borghi coinvolti alla scoperta delle torri delle loro architetture , le curiosità tecniche e difensive ad esse collegate ma anche alla scoperta di alcuni elementi monumentali storici , naturalistici , unici dei borghi medesimi .

Località interessate : Motta Sant'Anastasia , Paterno , Adrano

Cosa vedremo oltre le torri :

Motta S.Anastasia: il **Neck** di Motta una rupe di origine vulcanica risalente a 550.000 milioni di anni fa

Paterno'; L'Antico borgo medievale , Scalinata Barocca , Qanat Arabo antica rete idrica sotterranea.

Adrano : Fiume Simeto forra lavica , Ponte Medievale Normanno.

[Come Prenotare](#)

[Richiedi un preventivo](#) (senza impegno)

Per richiedere il programma in dettaglio

Scrivi: info@turismoambientalesicilia.it – itinerari@ctasicilia.it

Contatti : ita 340 7258473 – eng 345 7306841

Whatsapp: 3407258473