

Dai Punici di S. Flavia agli Arabi di Cefalà

Dai Punici di S.Flavia alle Terme Arabe di Cefalà
Santa Flavia – Bagheria – Cefalà Diana – Ficuzza



Questo itinerario sorprenderà non poco chi avrà la curiosità di effettuarlo. Mare , boschi, archeologia, natura e architetture storiche si fondono in una esperienza di turismo ambientale integrato , straordinari scenari, ambienti vari e ricchissimi di spunti non potranno che stupire il viaggiatore su questo “fuori rotta”

Ci troviamo tra Palermo e Cefalù , più prossimi a Palermo , le tre località oggetto del nostro tour riservano tesori di archeologia , arte , architettura e natura straordinari .

Iniziamo il nostro tour dalla suggestiva **S.Flavia** , siamo sotto il comune di **Bagheria** soggetto cinematografico scelto per le sue caratteristiche ambientali e paesaggistiche dal regista e premio oscar Giuseppe Tornatore , proprio qui infatti girò film “Bagaria”

Affacciato su uno dei più bei golfi di Sicilia il piccolo borgo di pescatori è capace di regalare suggestioni uniche e ...buon pesce . Proprio qui sorge uno dei siti archeologici tra i più affascinanti (e dimenticati) della intera isola



Solunto , non sarà difficile trovare informazioni su questa meraviglia archeologica , ma possiamo assicurarvi che visitare Solunto a partire dalla sua posizione affacciata sullo splendido mare , costituisce una esperienza imperdibile per comprendere a fondo i criteri di una colonizzazione dell’VIII secolo a.c. , ci troviamo in una “città” relitta prima punica successivamente ellenica rimasta pressoché intatta con i suoi quartieri , case e piazze.

Percorrere le sue vie intatte , le sue abitazione , i suoi viali permette di

rivivere atmosfere arcaiche , il suo splendido affaccio sul golfo di S.Flavia spiega il senso della parola "nostalgia", memoria dolore e rimpianto della patria perduta.



la seconda tappa ci conduce a **Cefalà Diana** piccolo borgo



medievale dove sopravvive un rarissimo "bagno arabo " raro ancor di più considerando che di arabo in senso architettonico , la Sicilia non ha più nulla , grazie alla efficienza normanna .

Il "Bagno" lo troviamo impiantato su precedenti terme d'epoca romana. Non molto distante la visita all'omonimo **castello** del XIII secolo con forma trapezoidale realizzato sotto i Normanni si preannuncia su di un colle con il suo svettante "maschio".

L'Ultima tappa ci conduce alla scoperta di Ficuzza e la sua **R.N.0** (riserva naturale orientata) posta sotto il balcone naturale di **rocca Busambra** immersa in una natura ricca e avvolgente troviamo una architettura fine 800 dimora da caccia di Ferdinando III di Borbone . Un grande parallelepipedo in architettura d'epoca ci accoglie efficiente e affascinante con le sue cantine le stanze della selvagina le sue scuderie e sopra sul piano nobile il talamo con le decorature d'epoca.



Tante altre le cose da scoprire lungo questo itinerario, ma quelle già citate riempiranno la giornata , gli occhi ed il cuore

In sintesi cosa vedremo: Area archeologica Solunto , porticciolo S.Flavia Bagheria Villa dei mostri , bagni arabi , castello di cefalà, bosco di ficuzza, casina dell'imperatore , centro cura avifauna wwf

[Come Prenotare](#)

[Richiedi Preventivo](#) (senza impegno)

Quote individuali e di gruppo ? indica l'oggetto e richiedi il programma completo anche via Whatsapp al 3407258473

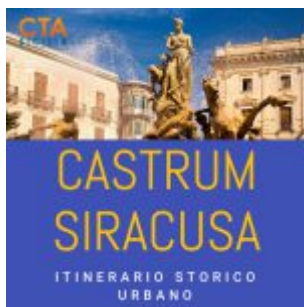
Per richiedere il programma in dettaglio

Scrivi: info@turismoambientalesicilia.it – itinerari@ctasicilia.it

Contatti : ita 340 7258473 – eng 345 7306841

Whatsapp: 3407258473

“Castrum Siracusa” itinerario storico urbano della città



“Castrum Siracusa” itinerario storico urbano della città

Siracusa tradizionalmente viene vissuta, dal turista culturale , con visite a carattere archeologico , storico -monumentale suggerite e presenti in ogni “lista on line” o manuale di viaggio che si rispetti . Nei fatti trasformando il tour in una serie di spostamenti mirati ai siti di maggiore importanza.

Castrum Siracusa , presenta Siracusa con un approccio alternativo concentrandosi non sui monumenti e/o siti da visitare , quanto organizzando la scoperta della città con un percorso ragionato e cronologico che racconti nell’arco di circa 1000 anni di storia lo sviluppo urbano della medesima .

Il racconto-tour parte con evidenze e sviluppo dei circa 27 chilometri di mura ciclopiche che in epoca ellenica cingevano Siracusa dal mare alla città alta , passando per la dislocazione dei suoi quartieri in epoca romana , con il racconto dello sviluppo urbano del suo quartiere giudaico , il quartiere della Neapolis , le aree destinate alle necropoli culturali , i quartieri normanni , gli insediamenti monastici e chiesastici di epoca spagnola.

1000 anni di storia urbana per svelare una immagine di Siracusa meno “didascalica” ad ampio respiro e vedute panoramiche , lasciando le singole visite monumentali al gusto e scelta del viaggiatore stesso.

L’Elenco dei monumenti e dei siti (facoltativi e non obbligatori) vengono forniti in fase di “Richiesta” sulla base del tempo selezionato e delle preferenze espresse compatibili al tema.

Itinerario urbano base durata h 2,40

Itinerario urbano avanzato durata h 3,40
Itinerario completo durata : full day.

[Come Prenotare](#)

[Richiedi Preventivo](#) (senza impegno)

Quote individuali e di gruppo ? indica l'oggetto e richiedi il programma completo anche via Whatsapp al 3407258473

Per richiedere il programma in dettaglio

Scrivi: info@turismoambientalesicilia.it – itinerari@ctasicilia.it

Contatti : ita 340 7258473 – eng 345 7306841

Whatsapp: 3407258473

[Catania sotto Catania – la città sotterranea](#)

Catania sotto Catania la città sotterranea, Itinerario storico e geologico
storia e sviluppo urbano della città dalla fondazione alla “rivoluzione”
barocca – **Agg.to al 2019**



Progettato e Attivato nel 2014 da CTA Sicilia , il Tour giunto al suo 5 anno di vita è divenuto uno straordinario e originale “biglietto da visita” della Città , nel 2018 il tour è divenuto documentario con **RAI 5** , **canale culturale RAI**.

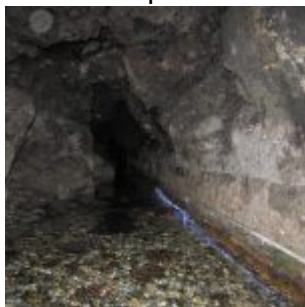
Il Tour si propone con **diverse opzioni** capaci di soddisfare attese e gusti diversi gli ingredienti : storia , geologia , avventura , speleologia, archeologia e monumenti. Tutto raccontato con dettagli ed informazioni minuziose , un grande “affresco” della storia della seconda città di Sicilia in un affascinante viaggio lungo 2000 anni di storia alla scoperta della



Catania più inconsueta segreta e sconosciuta.

Catania città di antichissime origini nel susseguirsi dei secoli, tormentata

dall'operato umano , dalla natura del territorio e da drammatici eventi naturali , ha mutato aspetto con trasformazioni radicali, consegnandosi oggi



ai visitatori nell'ultima "edizione" quella Barocca di superficie .

E' quindi nel sottosuolo di questa città che si celano residui di culture precedenti stratificate a quote variabili , veri e propri tesori archeologici, storici e culturali che testimoniano in modo originale e unico



le diverse culture succedutesi nei secoli.

Il tour di Catania sotto Catania offre al visitatore una "declinazione" della città di Catania ,con approfondimenti e punti di vista straordinari . Partendo dalla fondazione originaria ad opera dei coloni calcidesi ,



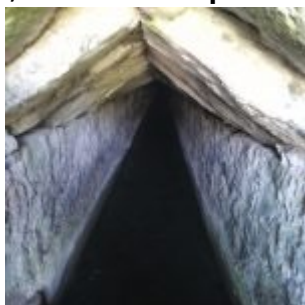
passando dalla colonizzazione romana alla trasformazione in città bizantina fino l'arrivo dei normanni incrociando la città pagana con le prime comunità cristiane , si conclude con la "rivoluzione" Barocca.



Cosa si vede : L'**itinerario** si amplia e aggiorna ciclicamente ,(l'**edizione 2019** è stata aggiornata) con siti nuovi . Si snoda nel cuore sotterraneo della città, ci porta alla scoperta delle maggiori e più importanti **gallerie** sotterranee , **grotte** laviche urbane e



necropoli sotterranee , **chiese** sepolte , **cripte** medievali , **complessi termali** romani, **anfiteatro** romano, **ipogei di culto** pagano e paleocristiano , resti sepolti della Catania- romana e medievale, siti bizantini ,**corsi d'acqua sotterranea** , in una città assolutamente inedita ed



esclusiva.

L'itinerario base si svolge a piedi con un percorso ad anello nella zona del centro storico della città .

La narrazione storica lungo il percorso presenta i siti si in ordine cronologico di avanzamento .

Lungo l'itinerario nel centro non sono tralasciate notazioni sui i suoi



siti storici di maggior valore quali : Piazza duomo , Il complesso benedettino , i bastioni spagnoli , L'acquedotto romano , Le Terme romane , l'anfiteatro e il teatro romano , i quartieri greci , i siti bizantini della città del VI secolo , la Cattedrale normanna , i palazzi e le chiese della urbe settecentesca , i quartieri spagnoli , la giudecca.

In conclusione del tour : I luoghi caratteristici nella "Civita di



catania" il caratteristico **Mercato del pesce** nel cuore della città spagnola e luogo d'incontro della cittadinanza catanese sotto le mura di Carlo V e il "cibo di strada" luoghi posti tra folklore e cibo .

Il Qanat Arabo sotterraneo di Catania

[consulta scheda link](#)

I Qanat sono gallerie sotterranee per la distribuzione idrica . Sono state realizzate e diffuse in Sicilia particolarmente durante la colonizzazione e la successiva presenza Araba (sec. IX- XII) .

La galleria lunga circa 500 mt scorre in orizzontale nel sottosuolo con una



entrata diversa dalla uscita .

Il tour può essere effettuato nelle seguenti opzioni :

✓ **Tour storico** – Elementi : Storia ,archo **durata h. 3,00** circa

La città narrata dalla fondazione ellenica alla configurazione barocca le metamorfosi della città tra i vari seppellimenti subiti e le successive ricostruzioni, esplorazione dei siti di maggior valore storico archeologico sepolti sotto il manto urbano raccontati in dettaglio .Il percorso si svolge nel centro storico

✓ **Tour storico-geologico** Elementi: Storia+Geologia **durata h. 3,00** circa
Include Tour in grande grotta speleo urbana (include casco di sicurezza , torcia)

✓ **Tour in Grotta speleo urbana** – Elementi : Speleo urbana durata Minuti 50,00 circa

Avventura urbana, in città sotto cortili e abitazioni private alla scoperta delle grandi gallerie laviche tra archeologia ,geologia e memorie di storie urbane (casco di sicurezza in dotazione)

✓ **Tour Esteso** – Elementi: Storia , speleo , avventura **durata h 3,45** circa

tour articolato con , arte , archo , speleo 2 siti esclusivo storici + 1 esperienza in grotta speleo urbana .(include casco di sicurezza , torcia)

Info Generali

Abbigliamento consigliato: Confortevole, scarpe tipo tennis, Kway , torcia personale.

Dotazione: casco di sicurezza + torcia gruppo

Giorni : Tour Base , Avanzato, Completo, tutti , esclusi Lunedì e Domenica pomeriggio

Tour storico-geologico attivo tutti i giorni (prenotazione obbligatoria)

Orari : 9,15 – 13,15 / 15,00 – 19,30 (orario indicativo)

Prenotazione obbligatoria.

Itinerari correlabili e integrabili

[Siracusa sotterranea la città celata tesori sepolti misteri da svelare](#)

Riduzione per Tour doppio :Siracusa la città celata + Catania la città

sotterranea

Richiedi la riduzione prevista nella "Richiesta di preventivo"

[Come Prenotare](#)

[Richiedi /Preventivo](#) (senza impegno)

Quote individuali e di gruppo ? indica l'oggetto e richiedi il programma completo anche via Whatsapp al 3407258473

Per altre info Scrivi: info@turismoambientalesicilia.it – itinerari@ctasicilia.it

Contatti : ita 340 7258473 – eng 345 7306841

Whatsapp: 3407258473

[Castrum Catania – itinerario alla scoperta della città](#)

"Castrum Catania" – itinerario storico urbano

Catania – Catania centro storico



Anche per un visitatore zelante , leggere e documentarsi su Catania prima di visitarla potrebbe sembrare la soluzione ideale , ma



credeteci ...non sarà così semplice.

Catania è una città dalle mille sfaccettature sovente rappresentata o proposta con cliché che pongono l'accento sul folklore della città e dei suoi abitanti , o cristallizzata con immagini e luoghi anche artistici



stereotipati.

La città al contrario offre molto ma molto di più , a condizione di essere accompagnati da chi non solo ami questa città ma ne conosca approfonditamente la storia fin troppo articolata ,la sua natura geologica



e le “rivoluzioni” urbanistiche subite nei secoli.

La città , la sua storia e il suo sviluppo urbano sono stati modificati più e più volte nei secoli anche recenti facendo di Catania una città in grado di svelarsi nella sua articolata complessità e sviluppo a pochi , città ricca di un patrimonio storico e archeologico di enorme valore e



disseminato sopra ma anche sotto la superficie , seconda città d'italia per grandi testimonianze romane.

Sikani , siculi , calcidesi , greci , romani , goti , visigoti, bizantini



, arabi, normanni ,angioini , spagnoli le colonizzazioni di cui catania è stato teatro , oltre a culture religiose diverse tra pagane ,ebraiche , cristiane di vari orientamenti.



Da questi popoli e da queste culture questa città ha ricevuto un lascito articolato e complesso.

Dei tanti possibili concentriamoci su , 1. quello storico archeologico e

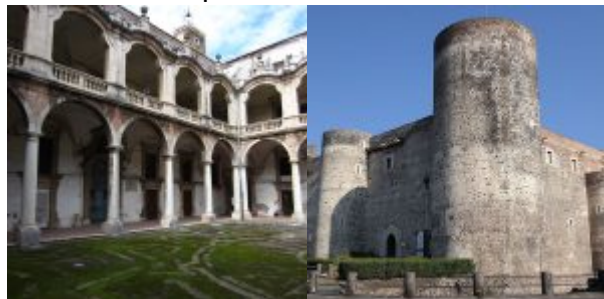


urbanistico vastissimo , 2. quello di una identità cittadina frutto del mix di culture stratificate che fissate nel DNA dei suoi abitanti hanno prodotto il "catanese" un concentrato di ironia , e autoironia con una lingua che "ospita" echi e tracce delle innumerevoli culture millenarie.



Ecco quindi "Castrum Catania" un itinerario che racconta una città/villaggio fortificato che, progettata per resistere , ancora oggi lo fa ma solo per viaggiatori di "superficie".

Il tour a piedi proposto da CTA Sicilia , inizia da una posizione panoramica che permette di inquadrare tutta la città dall'alto , poi si inizierà a scoprirla e raccontarla a piedi discendendola , percorrendola e visitandone



luoghi noti e moltissimi meno noti .

Che cosa vedremo/faremo:

Castelli che oggi non ci sono più ,altri sorti successivamente , le sue mura medievali , le sue torri civiche ,le sue fontane , le sue domus romane e i suoi teatri e anfiteatri di epoca imperiale , le sue chiese latine e le sue chiese orientali , le sue grotte sotterranee, i suoi sepolcreti , ma anche i luoghi popolari della Catania attuale , il mercato spagnolo sotto le

mura , il mercato arabo commerciale , le sue porte antiche , il suo artigianato , le sue botteghe , i “Pupari , i “Carritteri” i “Varchi”



infine il suo cibo , quello di strada quello che non si consuma a tavola,” i cartocci ” le bibite di frutta , o al limone degli agrumeti di Catania , “i minni i santaita” ispirati alla “santuzza” la



pasta reale e il pistacchio.

Temi principali del tour.

Catania Classica : città greca e romana – normanna – bizantina – araba – ebraica – spagnola

Catania Oggi: Fiere e mercati , la civita , il cibo di strada , miti e legende , artigianato e curiosità, la città proibita. Cibo e degustazioni “liquide e solide” lungo la via.

[Come Prenotare](#)

[Richiedi un preventivo](#) (senza impegno)

Quote e programma sul tuo Smartphone? con WhatsApp 3407258473

Per richiedere il programma in dettaglio

Scrivi: info@turismoambientalesicilia.it – itinerari@ctasicilia.it

Contatti : ita 340 7258473 – eng 345 7306841

Whatsapp: 3407258473

Catania greco-romana la città svelata **– itinerario**

Catania greco-romana la città svelata itinerario archeo-storico
Catania centro storico



Catania nel corso dei secoli ha subito profonde trasformazioni e radicali modifiche le colate laviche succedutesi nel tempo i terremoti intercorsi hanno contribuito grandemente alla sua trasformazione



rendendola oggi di non facile identificazione .

Il percorso: aggiornato ai più recenti studi racconta la città a partire dalla sua fondazione avvenuta nel VII° secolo a.c. le modifiche più significative , i primi luoghi dove inizialmente si stanziò la colonia greca , la sua dislocazione , il suo sviluppo , i suoi confini con le prime



mura difensive , il suoi “emporia” , i suoi quartieri , e la città romana quasi sovrapposta.

L’Itinerario (a piedi) inizia dalla sua “necropoli” posizionata nella “periferia” (oggi centro storico) e passo passo porta il visitatore in un “viaggio” nel tempo confrontando il centro storico di oggi con quello di



“ieri” ,mostrando la città “arcaica” greca e quella romana di epoca imperiale.



Cosa vedremo: lungo il percorso non potranno mancare le grandi “fabbriche” **l’anfiteatro** romano il **teatro** romano , le **terme** romane , gli **acquedotti** , tratti del fiume Amenano fiume che alimentava il sistema idrico e termale della Catania Romana , tratti della rete viaria



urbana romana ancora oggi visibile “**cardo e decumano**” e l’**Ipogeo sotterraneo** primo luogo di culto paleocristiano della città.

Caratteristiche del percorso: L’itinerario si svolgerà a piedi nel cuore del



centro storico della città di Catania con un percorso ad anello semichiuso facile e piacevole.

[Come Prenotare](#)

[Richiedi un preventivo](#) (senza impegno)

Quote e programma sul tuo smartphone? con WhatsApp al 3407258473

Per richiedere il programma in dettaglio

Scrivi: info@turismoambientalesicilia.it – itinerari@ctasicilia.it

Contatti : ita 340 7258473 – eng 345 7306841

Whatsapp: 3407258473

Itinerario correlato

[Catania Sotterranea la città sotto la città](#)

Storie di Ortigia la Giudecca di Siracusa tra terra e mare

Storie di Ortigia la Giudecca di Siracusa – luoghi storia e riti tra terra e mare

Siracusa – Ortigia



Un Itinerario di approfondimento nel cuore di Ortigia, narrandola dal periodo romano al “capitolo” spagnolo, scoprendone quartieri e vicoli meno battuti ma densi di storia e storie da raccontare.

Le presenze ebraiche in Sicilia sono attestate a partire dal I secolo. Nelle varie dislocazioni territoriali sono state la comunità più longeva e antica presente sull’isola, sopravvivendo per XIV secoli alle varie colonizzazioni



succedutesi nel tempo.

Hanno attraversato , adattandosi , la Sicilia romana e bizantina , in lingua greca, poi in lingua araba, l’omonimo periodo , incluso quello normanno, sino alla drammatica espulsione consumatasi nella Sicilia spagnola sotto



Isabella di Castiglia e Ferdinando II nel giugno del 1492.

di Aragona avvenuta

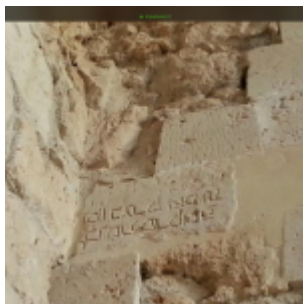


Le "Giudecche", luoghi in cui le comunità ebraiche si concentravano maggiormente, erano presenti in moltissime località di diversa importanza e dimensione in Sicilia . Oggi sono testimoniate da

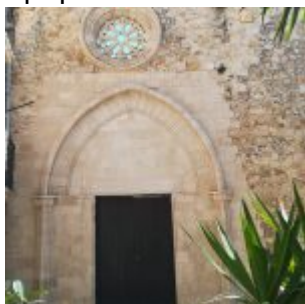


un vasto repertorio di antichi manufatti , di architetture e di toponimi . In esse ed esse stesse, conservano tracce e memoria di una cultura autonoma originale e complessa , a testimonianza della integrazione di queste nel tessuto culturale, ambientale e umano dell'Isola maturate nell'arco dei secoli.

A **Ortigia** trovò sistemazione la "Meschita" di Siracusa una delle più



importanti e popolose comunità ebraiche nella storia della



Sicilia con evidenze già attestate dal III secolo.

L'itinerario presenta il volto di una Siracusa diversa dallo stereotipo di visita consueto. Ripercorre la storia e le vie della Giudecca Siracusana in Ortigia , racconta con occhio "laico" in una proiezione storico-ambientale , l'**Aljama** nei secoli, con le sue consuetudini e le sue caratteristiche , svelando le tracce della sua presenza dei suoi antichi residenti ed i toponimi che ne rimangono a memoria comparando la pianta urbana attuale con quelle precedenti già da epoca ellenica .

Tra le mete di visita , alcune straordinarie , nel sottosuolo del cuore di



Siracusa , alla scoperta del “Miqwè”
“bagno di purificazione” tra i più antichi e affascinanti d’Europa di cui uno
realizzato sulle rimanenze di un pozzo probabilmente di origine greca.

L’itinerario si articola in 2 modalità

Itinerario di terra

Itinerario terra e mare (Giugno-Settembre)

[Come Prenotare](#)

[Richiedi un preventivo](#) (senza impegno)

Quote e programma sul tuo Smartphone? con WhatsApp al 3407258473

Per richiedere il programma in dettaglio

Scrivi: info@turismoambientalesicilia.it – itinerari@ctasicilia.it

Contatti : ita 340 7258473 – eng 345 7306841

Whatsapp: 3407258473

[Catania Bizantina sulle Tracce di Bisanzio le “tricore” Bizantine](#)

Catania Bizantina sulle tracce di Bisanzio, le “Tricore” Bizantine

Il dominio bizantino della **Sicilia** durò dal 535 fino alla conquista islamica.

Della cultura delle vestigia e della eredità bizantina in Sicilia e a Catania



si parla poco, le tracce sono poco note e fanno parte di una cultura storica e architettonica straordinariamente affascinante ma sconosciuta al grande pubblico, parliamo delle prime Chiese d’oriente note come **Tricore Bizantine**.

Proprio a Catania è possibile scoprire queste testimonianze architettoniche semi nascoste confuse nel centro storico spesso convertite , nei secoli , in altri usi o destinazioni di culto.

Le **Tricore Bizantine** costituiscono una rara architettura chiesastica . Sono poco conosciute e ancor meno diffuse, presenti al più nel meridione d'Italia . La loro provenienza è collegata alla prima cultura cristiana d'oriente (Siria Palestina Giordania).

Sono chiese dalla pianta circolare o inscritte in strutture quadrangolari, con volta a cupola le absidi poligonali. Oggi sono rari straordinari relitti architettonici memoria di un cristianesimo lontano nei secoli .

La loro storia , le loro origini , il culto di cui furono oggetto e le caratteristiche ne fanno un unicum che testimoniano come Catania e più in generale la Sicilia orientale furono il naturale prolungamento di una cultura e un cristianesimo , fortemente condizionati dall'appartenenza alla area di influenza bizantina.

Della particolarità delle "Tricore" in Sicilia e dello "status" a loro tributato dalla storia isolana ne è testimonianza il fatto che proprio durante la parentesi islamica , che vide le chiese di Catania trasformate in moschee, le "Tricore" furono lasciate indenni.

L'itinerario si snoda nella catania del **centro storico** mostrando e raccontando le più importanti architetture monumentali pubbliche e private di culto d'oriente (VII – IX) , le **tricore** , tipiche del primo culto cristiano d'oriente e i luoghi legati alla parentesi bizantina a Catania .

Nella narrazione vengono riferiti la storia dell'origine di queste architetture , i fasti del culto e della liturgia bizantina dal IV al XII secolo e l' influenza architettonica e di culto nella Catania Bizantina.

Lungo l'itinerario la visita dei siti archeologici di maggiore pregio nel periodo bizantino e arabo normanno a Catania .

Richiedi , Preventivo

[Come Prenotare](#)

[Richiedi un preventivo](#) (senza impegno)

Per richiedere il programma in dettaglio

Scrivi: info@turismoambientalesicilia.it – itinerari@ctasicilia.it

Contatti : ita 340 7258473 – eng 345 7306841

Whatsapp: 3407258473

[Castelli e fortezze di Siracusa](#) [itinerario storico ambientale](#)

Castelli e fortezze di Siracusa itinerario storico ambientale

Questo itinerario propone la visita e il racconto di Siracusa con un percorso

inconsueto , si parte infatti dall'alto procedendo poi a tappe verso il mare . Lungo l'itinerario si identificano i "quartieri" i siti storici e oggi archeologici che hanno segnato lo sviluppo della "Pentapoli" Siracusana a



partire dal IV secolo a.c. Si termina sul mare della penisola di Ortigia con la fortezza di Maniace.

Come detto si inizia dall'altipiano di Epipoli a mt 120 s.l.m. , una vista mozzafiato regala tutta la città di Siracusa antica e moderna con un unico colpo d'occhio.

Scopriamo le straordinarie mura **Dionigiane** che lunghe 27 km cingevano per intero Siracusa e Ortigia e il **Castello Eurialo o di Labadalo** straordinario e raro esempio in tutto il mediterraneo , di fortezza militare greca del III sec. a.C.

Stranamente questo capolavoro di ingegneria militare ante litteram ,da cui molte delle ingegnose soluzioni costruttive presenti , verranno poi adottate nella edilizia castrense ancora del XVIII secolo , giace semi sconosciuto. Non ci giungono notizie neanche da viaggiatori del tempo famosi come Houel , Brydon o Riedesel ,l'oblio sembra avvolgerlo da sempre , ancora oggi non figura tra le mete più gettonate.

Con i suoi oltre 15000 mq di superficie ed il complesso di gallerie sotterranee , fossati e contro fossati , torri, camminamenti e cortili interni , il **castello di Eurialo** dal greco euryalos – (chiodo dalla larga testa) oggi costituisce uno straordinario appuntamento da non perdere per una più chiara comprensione del periodo arcaico della Siracusa greca , stimolante come conoscenza per tutti coloro che siano curiosi di comprendere la evoluzione delle architetture dei castelli in Sicilia.

Non è escluso che Federico II non abbia prelevato , in epoca della erezione del **castello di Maniace** ,taluni elementi e materiali , come era uso al tempo:

Il tour analizzando le due strutture la prima ellenica e la seconda medievale prosegue il suo viaggio nel tempo e nella storia passando dalla Siracusa dei Tiranni sull'altipiano di Epipoli a quello di un altro monarca assoluto ma in epoca medievale , Stupor Mundi alla storia **Federico II di Svevia** , spostandoci sul mare di **Ortigia** e passando in rassegna le rimanenze delle altre fortificazioni come **porta marina** e la **porta urbica** che cingevano la penisola , scopriremo il "suo" castello ,realizzato dal suo architetto di fiducia Riccardo da Lentini *praepositus aedificiorum* edificatore per conto di Federico delle maggiori grandi fabbriche "quadrangolari"regie a lui intestate.

[Come Prenotare](#)

[Richiedi un preventivo](#) (senza impegno)

Per richiedere il programma in dettaglio

Scrivi: info@turismoambientalesicilia.it – itinerari@ctasicilia.it

Contatti : ita 340 7258473 – eng 345 7306841

Whatsapp: 340725847

[Siracusa e dintorni “Città di Frontiera” Itinerario dell’insolito](#)

Siracusa e dintorni Città di Frontiera Itinerario dell’insolito

Siracusa – Palazzolo Acreide – Melilli – Heloro , Penisola di Magnisi



L’itinerario si svolge tra Siracusa , quartieri, frazioni e paesi dei suoi immediati dintorni. E’ pensato per un viaggiatore che vuole capire e scoprire luoghi e mete “oltre” la Siracusa suggerita dai motori di



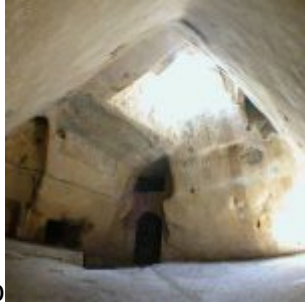
ricerca.

Di tutte le località oggetto dell’itinerario viene fornito un esauriente inquadramento storico di grande respiro per comprenderne storia sviluppo e l’inserimento nella geografia storica di Siracusa.

Il Racconto-Itinerario inizia dall’alto (Epipoli) Castello di Eurialo , le Mura Dionigiane si procede verso il basso verso Ortigia , raccontando la “Pentapoli Siracusana” di Gelone , la sua fondazione, lo sviluppo urbanistico della repubblica all’epoca dei “Tiranni” , la colonizzazione romana sino alla città medievale .

Vengono approfonditi i rapporti con le sue “Città” (Poleis) di frontiera poste in posizione satellitare, Akrai e Heloro , l’itinerario esplora siti e luoghi di carattere storico archeologico e ambientale poco noti, alcuni fatti aprire appositamente .

Il mix di siti per tipologia e ambiente da visitare e oggetto di argomento è



estremamente vario , in grado di soddisfare gusti e aspettative di un viaggiatore curioso non solo di vedere , ma anche di capire.

Gli elementi richiamati nel tour comprendono Archeologia , Storia antica e recente , Urbanistica ellenica , Architettura , Società , Arte, Curiosità varie aspetti della cultura locale , Natura ambiente.

Elenco sintetico suggerito di siti e visite :



Siracusa : Castello di Eurialo , Mura Dionigiane , Cripta dei Martiri di Sebaste , Ipogeo di San Marciano , Mikwe ebraico , Cava Ellenica, Penisola del Plemmirio , Postazione Militare Sotterranea , Antonello da Messina L'Annunciazione , Palazzo Bellomo, Faro di Capo



Muro di Porco, Ortigia giudaica.

Melilli : Escursione sotterranea a Cava Pirrera la più grande cava a cielo chiuso d'Europa , le Catacombe Bizantine di Manomozza .



Penisola di Magnisi : I dromos , Le Tombe micenee sul mare , la torre Borbonica , Mulini e le saline medievali , Sito archeologico Thapsos.

Palazzolo Acreide : Sito archeologico di Akrai , Sito rupestre bizantino , Ipogeo a Baldacchino , latomie greche, Piccolo museo dei viaggiatori, Sito rupestre della Dea Cibele, castello medievale , il barocco l'impianto architettonico e l'arte sacra delle Basiliche San Sebastiano e San Paolo.



Heloro : La città sicula ellenica sul mare , Escursione bordo mare sulla antica via Elorina, La Domus Romana extra urbana del Tellaro.

Abbigliamento consigliato : Sportivo , scarpe Hiking o tennis, zainetto

Prenotazione on-line : Consigliata

Opzioni :

Itinerario Siracusa dentro e fuori – durata minima h. 4 o full-day

Itinerario Siracusa esterna e dintorni – durata consigliata 1/2 giornata o full-day

Itinerario Città di frontiera – durata minima 1/2 giornata o full-day

[Come Prenotare](#)

[Richiedi /Preventivo](#) (senza impegno)

Quote individuali sul tuo smartphone? *WhatsApp al 3407258473*

Per altre info *Scrivi: info@turismoambientalesicilia.it – itinerari@ctasicilia.it*

Contatti : ita 340 7258473 – eng 345 7306841

Whatsapp: 3407258473

[Le Torri Normanne nella Val Simeto](#)

Le torri normanne nella Val Simeto



Nella fase di conquista Normanna della Sicilia Orientale la

valle del Simeto attraversata dal fiume omonimo era strategica , il controllo di questa preveniva possibili attacchi ed attuava il controllo dei transiti da e per Catania .

Allo scopo furono realizzate una serie di Torri o Rocche armate, strutture difensive uniche nel loro genere , "importate" architettonicamente dai



Normanni dal nord del continente qui in Sicilia. Furono realizzate sulla linea di confine della valle in prossimità del fiume Simeto.

Oggi le **torri-castello** svettano dall'alto delle loro originarie posizioni di vedetta segnando esteticamente il profilo di questa parte del territorio.

Le strutture apparentemente semplici si impongono alla vista con la loro maestosa e severa bellezza , realizzate in pietra lavica questi "Giganti di Pietra nera" dall'alto delle loro postazioni nascondono una serie di soluzioni ingegneristiche architettoniche-difensive complesse .

Lo scandire dei secoli e i mutamenti delle tecniche di difesa ha lasciato in alcune il segno rendendole una interessante testimonianza di architettura difensiva medievale , oltre a trovarsi oggi in coincidenza luoghi di estremo fascino e interesse.



L'itinerario proposto si muove sul versante **ovest di Catania** risalendo la valle del Simeto in direzione di Bronte , entreremo nei borghi coinvolti alla scoperta delle torri delle loro architetture , le curiosità tecniche e difensive ad esse collegate ma anche alla scoperta di alcuni elementi monumentali storici , naturalistici , unici dei borghi medesimi .

Località interessate : Motta Sant'Anastasia , Paterno , Adrano

Cosa vedremo oltre le torri :

Motta S.Anastasia: il **Neck** di Motta una rupe di origine vulcanica risalente a 550.000 milioni di anni fa

Paterno'; L'Antico borgo medievale , Scalinata Barocca , Qanat Arabo antica rete idrica sotterranea.

Adrano : Fiume Simeto forra lavica , Ponte Medievale Normanno.

[Come Prenotare](#)

[Richiedi un preventivo](#) (senza impegno)

Per richiedere il programma in dettaglio

Scrivi: info@turismoambientalesicilia.it – itinerari@ctasicilia.it

Contatti : ita 340 7258473 – eng 345 7306841

Whatsapp: 3407258473